

Pierścienie ustawcze

Specyfikacja techniczna

Walcowość	1 μm dla ø1-60 mm
	1,5 μm dla ø62-90 mm
	2 μm dla ø100-150 mm
	2,5 μm dla ø175-225 mm
	3 μm dla ø250-300 mm



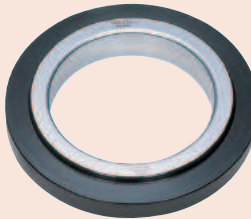
177-424



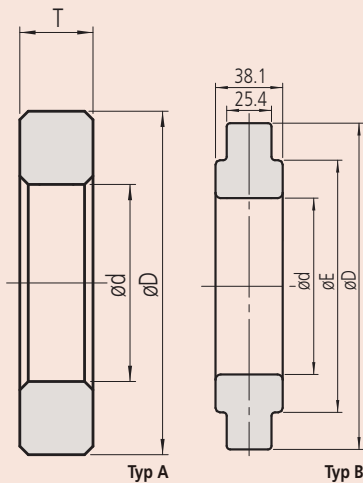
177-139



177-432



177-300



Tolerancja $\pm 0,01$ mm dla średnic nominalnych do 45 mm oraz $\pm 0,02$ mm dla średnic powyżej 45 mm. Kalibrowana średnica każdego pierścienia jest umieszczona na jego górnej powierzchni.

Seria 177

Metryczne

Nr	Material	Wymiar nominalny ød	Typ	Ø D [mm]	Ø E [mm]	T [mm]
177-220	Stal	1 mm	A	20		4
177-222	Stal	1,1 mm	A	20		4
177-225	Stal	1,2 mm	A	20		4
177-227	Stal	1,3 mm	A	20		4
177-230	Stal	1,4 mm	A	20		4
177-236	Stal	1,75 mm	A	25		5
177-239	Stal	2 mm	A	25		5
177-242	Stal	2,25 mm	A	25		5
177-208	Stal	2,5 mm	A	25		7
177-246	Stal	2,75 mm	A	25		7
177-248	Stal	3 mm	A	25		7
177-250	Stal	3,25 mm	A	25		7
177-252	Stal	3,5 mm	A	25		7
177-255	Stal	3,75 mm	A	25		7
177-204	Stal	4 mm	A	25		7
177-418	Ceramika	4 mm	A	25		7
177-257	Stal	4,5 mm	A	25		7
177-205	Stal	5 mm	A	25		7
177-263	Stal	5,5 mm	A	25		7
177-267	Stal	6 mm	A	25		7
177-420	Ceramika	6 mm	A	25		7
177-271	Stal	6,5 mm	A	25		7
177-275	Stal	7 mm	A	25		7
177-125	Stal	8 mm	A	32		10
177-423	Ceramika	8 mm	A	32		10
177-279	Stal	9 mm	A	32		10
177-126	Stal	10 mm	A	32		10
177-424	Ceramika	10 mm	A	32		10
177-284	Stal	12 mm	A	32		10
177-425	Ceramika	12 mm	A	32		10
177-132	Stal	14 mm	A	38		10
177-177	Stal	16 mm	A	45		10
177-427	Ceramika	16 mm	A	45		10
177-133	Stal	17 mm	A	45		10
177-285	Stal	18 mm	A	45		10
177-286	Stal	20 mm	A	45		10
177-429	Ceramika	20 mm	A	45		10
177-139	Stal	25 mm	A	53		15
177-430	Ceramika	25 mm	A	53		15
177-288	Stal	30 mm	A	71		15
177-431	Ceramika	30 mm	A	71		15
177-140	Stal	35 mm	A	71		15
177-432	Ceramika	35 mm	A	71		15
177-290	Stal	40 mm	A	71		15
177-433	Ceramika	40 mm	A	71		15
177-178	Stal	45 mm	A	85		15
177-434	Ceramika	45 mm	A	85		15
177-146	Stal	50 mm	A	85		20
177-292	Stal	60 mm	A	112		20
177-314	Stal	62 mm	A	112		20
177-147	Stal	70 mm	A	112		20
177-316	Stal	75 mm	A	125		25
177-294	Stal	80 mm	A	125		25
177-318	Stal	87 mm	A	140		25
177-148	Stal	90 mm	A	140		25
177-296	Stal	100 mm	A	160		25
177-298	Stal	125 mm	B	210	168	38,1
177-300	Stal	150 mm	B	235	187	38,1
177-302	Stal	175 mm	B	260	215	38,1
177-304	Stal	200 mm	B	311	244	38,1
177-306	Stal	225 mm	B	337	264	38,1
177-308	Stal	250 mm	B	362	290	38,1
177-310	Stal	275 mm	B	413	321	38,1
177-312	Stal	300 mm	B	438	340	38,1