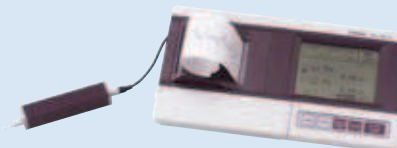


przyrządy do pomiaru chropowatości „SURFTEST”

SJ-201
SJ-301
SJ-401 / SJ-402
SJ-500
SV-3100
SV-3000 CNC



strony 342–352

profilograf „CONTRACER”

CV-1000 / 2000
CV-3100 / 4100
CV-3000 CNC / 4000 CNC



strony 352–354

przyrząd złożony z chropowatościomierza i profilografu

Formtracer Extreme SV-C 3000 CNC / 4000 CNC
Formtracer CS-5000 CNC / CS-H5000 CNC



strona 355

przyrządy do pomiaru odchyłek okrągłości „ROUNDTTEST”

RA-10
RA-120 / RA-120P
RA-1500
RA-2100
RA-H 5100
RA-2100 CNC
RA-H 5100 CNC



strony 356–359

przyrząd do pomiaru chropowatości „Surftest SJ-201 P”

- Przenośny przyrząd do pomiaru chropowatości Surftest „SJ-201 P” został stworzony, aby móc jeszcze łatwiej i szybciej określić parametry chropowatości powierzchni.
- Dzięki bogatej ofercie końcówek specjalnych i wyposażenia dodatkowego można rozwiązać wiele, różnorodnych zadań pomiarowych.
- Istnieje możliwość odłączenia głowicy pomiarowej od jednostki głównej co umożliwia przeprowadzenie pomiaru w trudno dostępnych miejscach.
- SJ-201 P może pracować poprzez adapter sieciowy lub wbudowany akumulator, co pozwala na zastosowanie go również w warunkach warsztatowych.
- SJ-201 P standardowo wyposażony jest w wyjścia RS-232 C i DIGIMATIC dzięki czemu przyrząd może pracować z lub bez PC lub zostać podłączony do oferowanego przez firmę Mitutoyo sprzętu komputerowego. Złącza i klawiatura są osłonięte pokrywą.
- Dzięki funkcji Auto-Sleep już po 30 sekundach postoju w pracy urządzenie wyłącza się automatycznie.

Seria 178



178-930-2 D



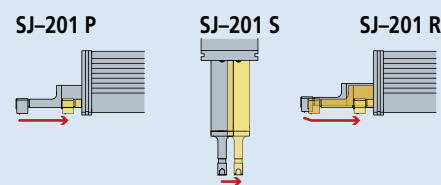
Klawiatura z otwartą pokrywą



Strona tylna

Wyposażenie specjalne

Nr.	Opis
178-420 D	drukarka zewnętrzna



Model	Nr.	Typ
SJ-201 P	178-930-2 D	model podstawowy
SJ-201 S	178-899-2 D	model do pomiaru poprzecznego, patrz strona 346
SJ-201 R	178-995 D	model Front Lift (motoryczne podnoszenie i opuszczanie Detektora)

Wskazówka:

Jednostki posuwu SJ-201 P i SJ-201 S są kompatybilne

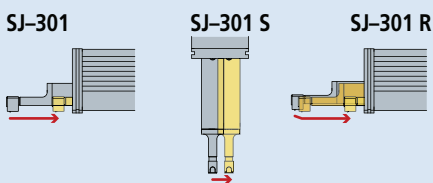
przyrząd do pomiaru chropowatości „Surftest SJ-301”

- Przenośny przyrząd do pomiaru chropowatości powierzchni z dotykowym panelem sterowania i wbudowaną drukarką.
- Wyniki pomiarowe i prezentowaną grafikę można odczytać na dużym wyświetlaczu LCD.
- Dzięki wbudowanej drukarce termicznej można szybko i czytelnie w różnorodnych formatach drukować wyniki pomiarowe.
- Duże, zabezpieczone przed kurzem klawisze, służące do wyboru funkcji pomiarowej i panel dotykowy Touch-Panel (wraz ze sztyfcikiem do ustawiania warunków pomiarowych), ułatwiają i przyspieszają obsługę urządzenia.
- SJ-301 zapamiętuje do 5 różnych warunków pomiarowych.
- Dane pomiarowe można przetransmitować do zewnętrznego komputera.
- Odpowiada międzynarodowym standardom: jak DIN, ISO, ANSI i JIS.
- Dane pomiarowe mogą zostać na miejscu zapamiętane i w późniejszym czasie opracowane i/lub wydrukowane.
- Po zastosowaniu dodatkowej karty pamięci urządzenie może zapamiętać do 20 warunków pomiarowych, zestawów danych pomiarowych i statystycznych.

Seria 178



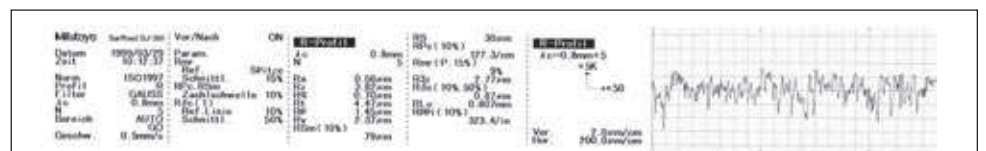
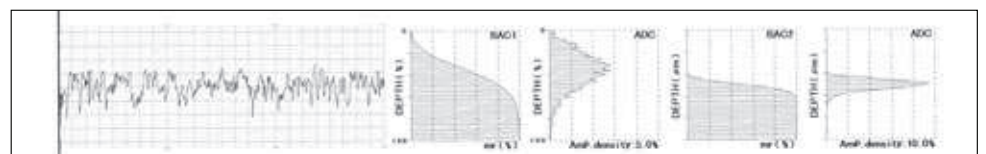
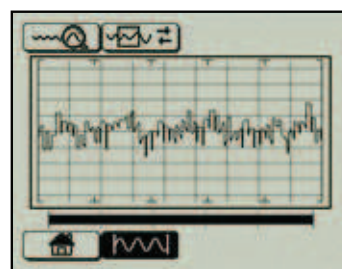
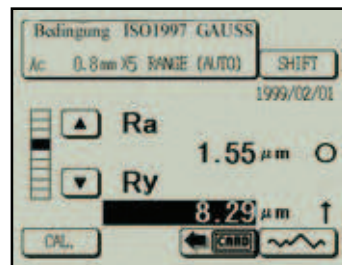
178-952-3 D



Model	Nr.	Typ
SJ-301	178-952-3 D	model podstawowy
SJ-301 S	178-939-2 D	model do pomiaru poprzecznego, patrz strona 347
SJ-301 R	178-990 D	model Front Lift (motoryczne podnoszenie i opuszczanie Detektora)

Wskazówka:

Jednostki posuwu są kompatybilne



przyrząd do pomiaru chropowatości powierzchni „Surftest SJ-201 P” „Surftest SJ-301”

Seria 178

Specyfikacja

Model	SJ-201 P	SJ-301
Nr.	178-930-2 D	178-952-3 D
Zakres pomiarowy		
Oś Z		350 µm
Oś X		12,5 mm
Jednostka posuwu		
Prędkość	pomiar: 0,25 mm/s; 0,5 mm/s ruch powrotny: 0,8 mm/s	pomiar: 0,25 mm/s; 0,5 mm/s ruch powrotny: 1,0 mm/s
Długość kabla		1 m
Masa		190 g
Czujnik standardowy (178-395)		
Metoda sprawdzania		metoda indukcyjna
Zakres pomiarowy		350 µm
Końcówka pomiarowa		końcówka diamentowa
Promień końcówki		2 µm
Promień płozy		40 mm
Nacisk pomiarowy		0,75 mN
Masa		18 g
Jednostka wskazująca		
Profile	profil pierwotny (P), profil chropowatości (R), DIN 4776	profil pierwotny (P), profil chropowatości (R), DIN 4776, MOTIF
Parametry	Ra, Ry, Rz, Rt, Rp, Sm, S, Pc, R3z, mr A1, A2, Rq, Rk, Rpk, Rvk, Mr 1, Mr 2, Vo	Ra, Ry, Rz, Rt, Rp, Rq, Rv, Sm, S, Pc, R3z, mr, Rpk, Rvk, δc, Rk, Mr 1, Mr 2, Lo, Ppi, R, AR, Rx, A1, A2
Analiza graficzna	–	BAC 1, BAC 2, ADC
Standardy chropowatości	DIN, ISO, ANSI, JIS	DIN, ISO, ANSI, JIS
Odcinki pomiarowe (L)	0,25 mm, 0,8 mm, 2,5 mm	0,08 mm, 0,25 mm, 0,8 mm, 2,5 mm, 8 mm lub dowolny
Długości Cut-off	λc: 0,25 mm, 0,8 mm, 2,5 mm λs: 2,5 µm, 8 µm	λc: 0,08 mm, 0,25 mm, 0,8 mm, 2,5 mm, 8 mm λs: 2,5 µm, 8 µm, 25 µm
Liczba poj. odcinków		x 1, x 3, x 5, x L
Filtr	2CR-75%, 2CR-75% (korygowane fazowo), Gauż	2RC-75%, 2RC-75% (korygowane fazowo), Gauż -50%
Zakres wskazania	Ra, Rq: 0,01 µm ~ 100 µm Ry, Rz, Rt, R3z, Rvk, Rpk, Rk, Rp: 0,02 µm ~ 350 µm Vo: 0,000 ~ 10,00 (mm ³ /cm ²) S, Sm: 2 µm ~ 4000 µm Pc: 2,5/cm ~ 5000/cm Mr 1, Mr 2: 0 ~ 100 % mr: 1 ~ 100 %	Ra, Rq: 0,01 µm ~ 100 µm Ry, Rz, Rt, Rv, R3z, Rk, Rpk, Rvk, R, Rp, Rx, AR, W, Wx, Wte: 0,02 µm ~ 350 µm S, Sm: 2 µm ~ 4000 µm HSC, Pc: 2,5/cm ~ 5000/cm; Ppi: 6,35 ~ 12700/inch δc: -350 µm ~ +350 µm Lo: 0,1 mm ~ 99,999 mm mr, Mr 1, Mr 2: 0 ~ 100 % A1, A2: 0 ~ 15000
Powiększenie wskazania		
Pionowe:	–	10 x, 20 x, 50 x, 100 x, 200 x, 500 x, 1000 x, 2000 x, 5000 x, 10000 x, 20000 x, 50000 x, 100000 x, AUTO
Poziome:	–	1 x, 2 x, 5 x, 10 x, 20 x, 50 x, 100 x, 200 x, 500 x, 1000 x, AUTO
Drukarka	opcja	drukarka termiczna (szer. druku: 48 mm)
Statystyka	–	max/min, wartość średnia, standardowe odchylenie (σ), udział dobrych, krzywa rozkładu
Ocena tolerancji	dolna/górna tolerancja	dolna/górna tolerancja dla 3 parametrów
Pamięć warunków pom.	–	ustawienia 5 warunków pomiarowych
Automatyczne wyłączanie	automatycznie po 30 sekundach	automatycznie po 5 minutach
Kalibracja		automatyczna kalibracja poprzez wprowadzenie wartości lub pomiar na załączonym do przyrządu wzorcze chropowatości
Zasilanie		poprzez adapter sieciowy lub wbudowany akumulator
Akumulator	czas ładowania: 12 godzin (wystarcza na 500 pomiarów)	czas ładowania: 15 godzin (wystarcza na 600 pomiarów bez korzystania z drukarki)
Wyjścia/wejścia danych	złącze RS-232 C do odbioru/transmisji, wyjście danych DIGIMATIC	złącze RS-232 C do odbioru/transmisji, wyjście danych DIGIMATIC, karta Compact-Flash
Masa	ok. 290 g	ok. 1200 g